

Notowania GPW w Sidoma8

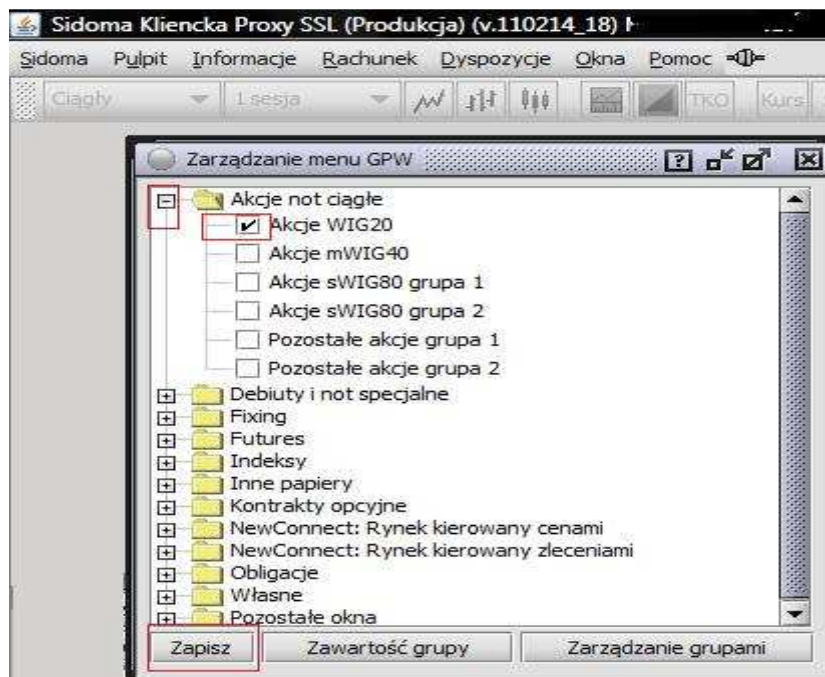
Dla Klienta korzystającego do tej pory z Sidoma7 różnica jest taka, że w swoim rachunku zamiast menu 'GPW' zobaczy 'Informacje'. Pozostałe parametry oglądanych notowań/okien Klient musi sobie zdefiniować samodzielnie (analogicznie jak w Sidoma7).

Poniżej instrukcja definiowania okien z notowaniami

W rachunku wchodzimy w menu 'Informacje/GPW/Zarządzanie menu GPW'



Otrzymujemy ekran jak poniżej. W lewym górnym rogu klikamy na ikonkę 'plusika' aby rozwinąć drzewo menu. Następnie wstawiamy 'ptaszek' przy 'Akcje WIG20'. Operację zatwierdzamy klawiszem [Zapisz] na dole okna.



Następnie wracamy do menu 'Informacje/GPW' i pojawia się nam nowa pozycja pt. 'Akcje WIG20'. Najeżdżamy na tą pozycję i otrzymujemy nowe menu, z którego wybieramy np. 'Oferty'.

Na ekranie pojawia się okno z ofertami (w tym przypadku 5 ofert).

Sidoma Klientka Proxy SSL (Produkcja) (v.110214_18)

Sidoma Pulbit Informacje Rachunek Dyspozycje Clna Pomoc

GPW Zarządzanie menu GPW
 Zarządzanie grupami papierów
 Ustawienia serwisu
 Akcje WIG20 Transakcje chronologicznie
 Oferty
 Oferty rozwijane
 Oferty rozdzielone
 Rynek
 Rynek + oferty
 Podsumowanie sesji
 Podsumowanie otwarcia

Oferty: Akcje WIG20 (18.02.2011)

Papier	Czas zm of	Kupno 5	Kupno 4	Kupno 3	Kupno 2	Kupno 1	Ost. tran.	Sprz 1	Zm. do odn.	Sprz 2	Sprz 3	Sprz 4	Sprz 5	Faza sesji
ACP	16:17:24	49.27x5	49.28x50	49.30x296	49.31x236	49.35x170	49.52x34	49.52x195	-0.56	49.56x299	49.60x694	49.65x39	49.67x258	sesja
BRE	16:17:36	315.00x80	315.10x51	316.50x100	317.60x208	317.90x192	319.00x4	319.00x202	2.90	319.50x21	319.90x3	320.00x226	321.00x510	sesja
BZW	16:18:13	224.10x7	224.30x1	224.60x4	224.70x1	224.80x2	224.90x500	225.00x908	0.54	225.10x628	225.20x2	225.30x2	225.40x556	sesja
CEZ	16:17:50	130.40x212	130.50x2	130.70x149	130.80x5	131.00x91	130.90x76	131.70x200	-1.21	131.80x208	132.00x1	132.20x181	132.40x280	sesja
CPS	16:15:39	14.76x50	14.79x352	14.80x2 162	14.81x250	14.85x113	14.85x270	14.92x654	0.13	14.95x150	14.96x355	14.99x4 420	15.00x100	sesja
GTC	16:17:56	20.76x1 250	20.80x2 597	20.82x1 500	20.92x500	20.93x1 778	21.00x639	21.06x375	0.48	21.09x546	21.10x1 529	21.15x112	21.19x1 100	sesja
GTN	16:16:36	12.45x2 482	12.46x1 500	12.48x3 939	12.49x1 948	12.50x1 000	12.49x52	12.53x2 500	-0.08	12.55x531	12.56x965	12.57x1 031	12.59x666	sesja
KGH	16:17:52	166.20x521	166.30x650	166.40x290	166.50x1	166.60x839	167.00x20	167.00x797	0.91	167.10x230	167.30x118	167.40x300	167.50x600	sesja
LTS	16:18:07	39.70x4 430	39.72x3 713	39.73x800	39.75x3 224	39.76x1 980	39.76x392	39.77x608	-1.83	39.86x896	39.92x250	39.99x1 340	40.00x6 078	sesja
PBG	16:17:11	197.10x100	197.30x5	197.40x3	197.50x462	197.60x281	197.60x34	198.40x30	-1.15	198.50x33	198.60x137	198.70x40	198.90x82	sesja
PEO	16:18:06	161.50x329	161.60x2	161.70x600	161.80x1	161.90x800	162.10x433	162.20x500	1.00	162.40x1	162.50x1	162.60x788	162.80x360	sesja
PGE	16:18:09	22.34x200	22.35x15k	22.36x16k	22.37x800	22.40x4 502	22.47x25	22.46x3 069	-0.79	22.47x5 148	22.48x885	22.49x3 010	22.50x4 915	sesja
PON	16:17:17	3.68x117k	3.69x82k	3.70x122k	3.71x26k	3.72x70k	3.73x4 305	3.74x64k	0.27	3.75x45k	3.76x114k	3.77x66k	3.78x66k	sesja

W celu oglądanie innych instrumentów powtarzamy całą procedurę od początku, wybierając po drodze inne instrumenty finansowe.