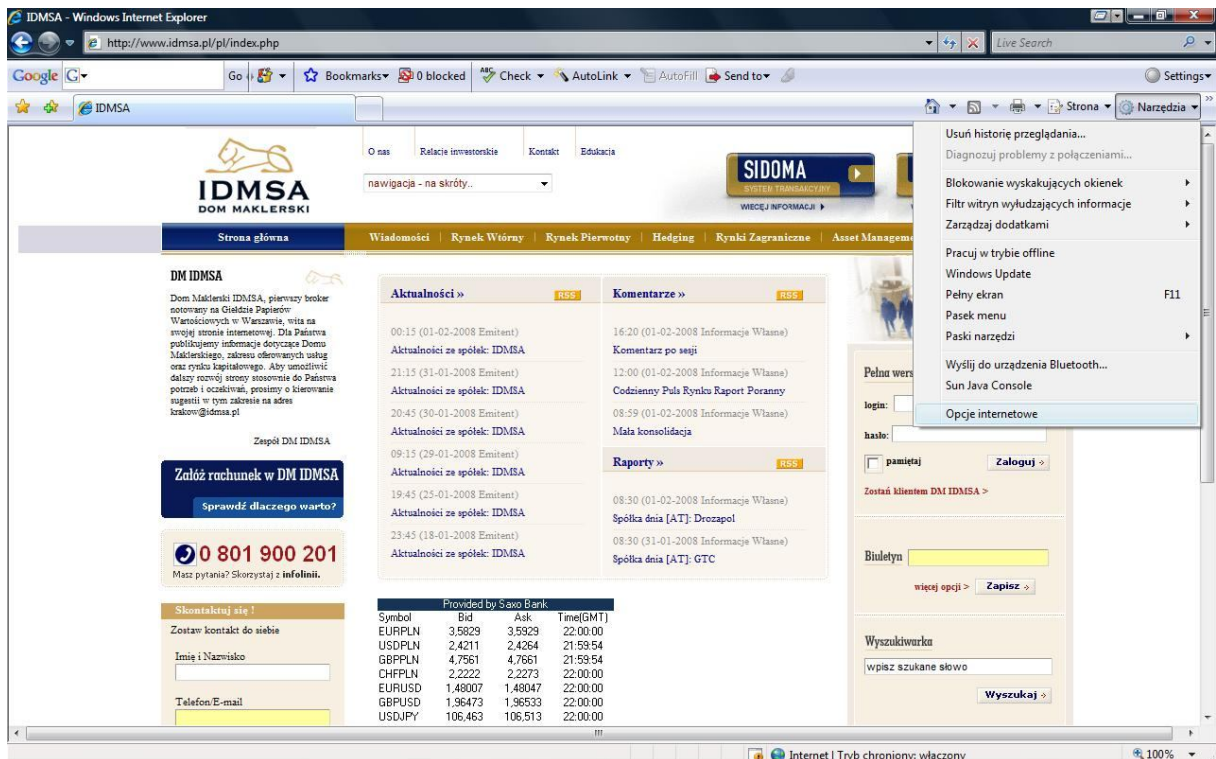


Aby załogować się do systemu SIDOMA należy w pasku adresu przeglądarki Internet Explorer wpisać adres www.idmsa.pl.



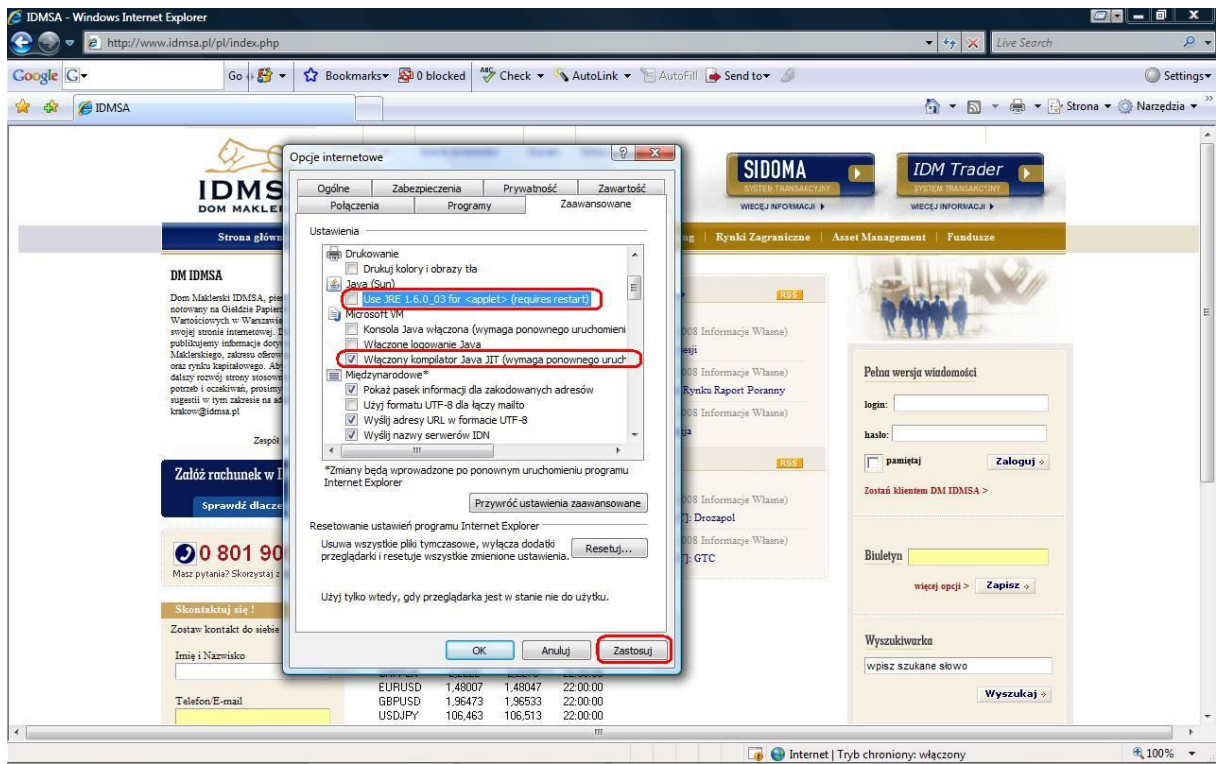
Rys. 1

Aby sprawdzić czy nasza przeglądarka jest prawidłowo skonfigurowana należy nacisnąć przycisk Narzędzia i wybrać Opcje internetowe.



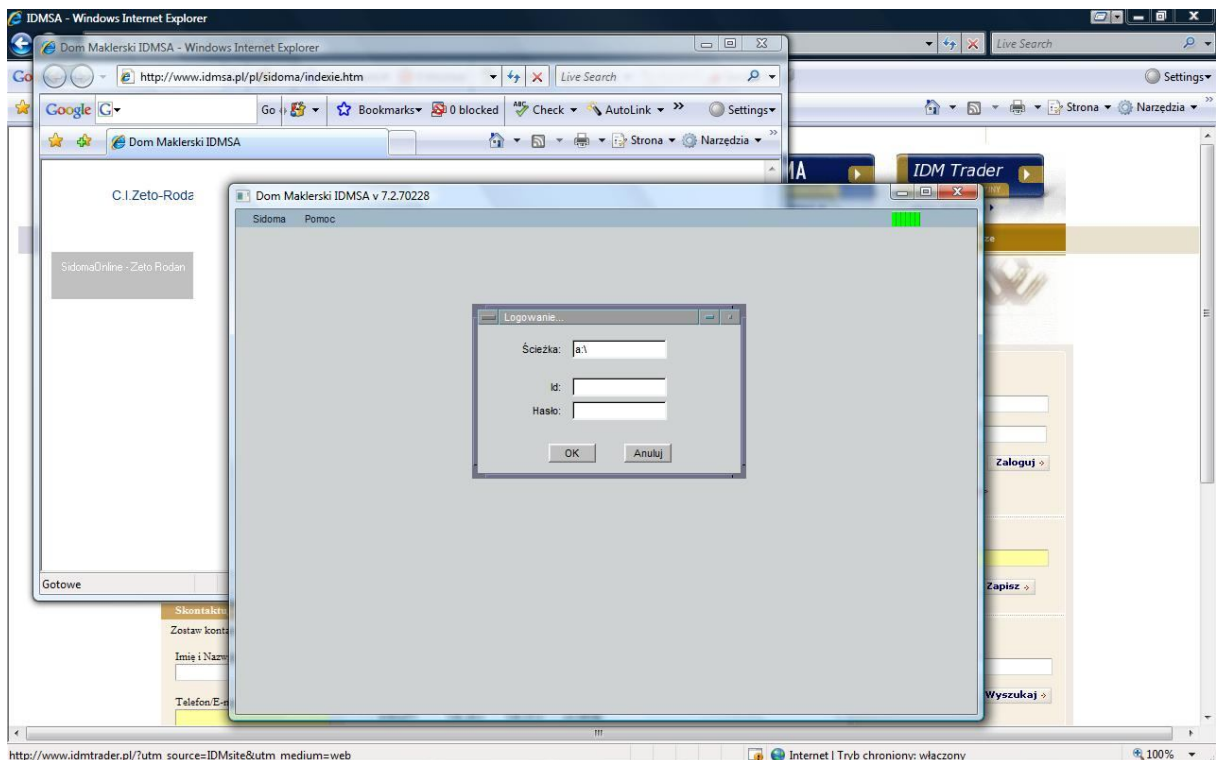
Rys. 2

Do prawidłowego działania systemu SIDOMA niezbędny jest pakiet **Microsoft Virtual Machine (Microsoft VM)**, który można pobrać z naszej strony. Prawidłowa konfiguracja powinna wyglądać następująco: opcja „Use JRE1.6.0 for <applet>” powinna być **odznaczona**, natomiast opcja „Włączony kompilator Java JIT” powinna być **zaznaczona**. Nasz wybór akceptujemy przyciskiem **Zastosuj**.



Rys. 3

Aby zalogować się do systemu należy wcisnąć przycisk SIDOMA, znajdujący się w prawym górnym rogu. Jeżeli przeglądarka jest skonfigurowana prawidłowo, powinno pojawić się okno, w którym należy wpisać ścieżkę dostępu do klucza, nasz login oraz hasło.



Rys. 4