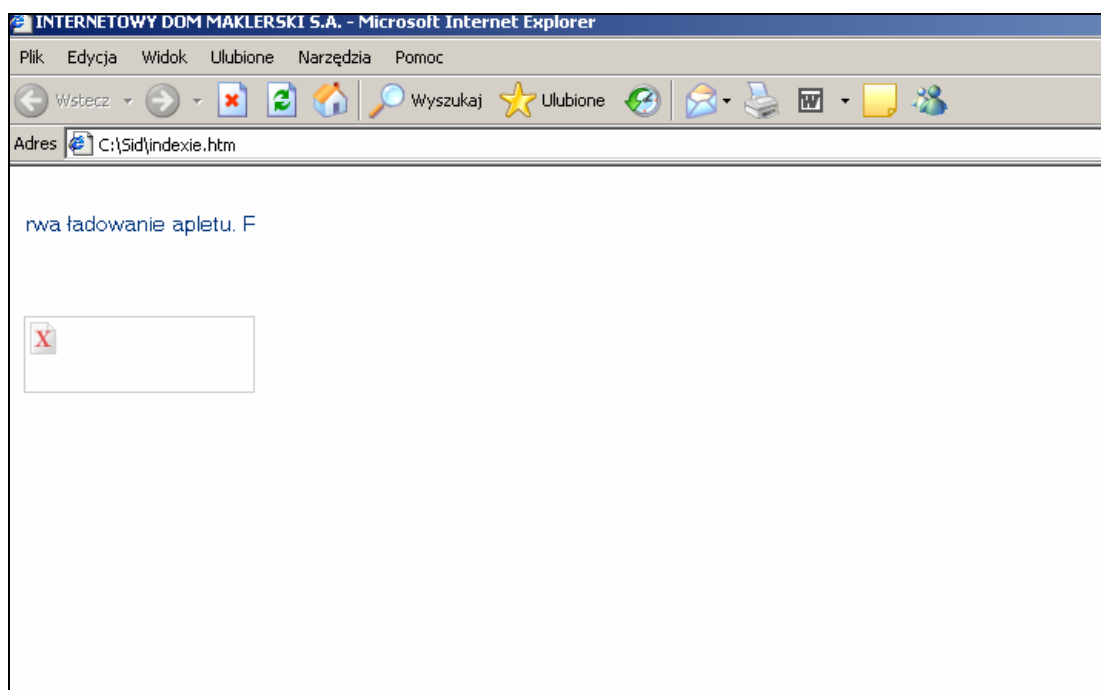


SYSTEM TRANSAKCYJNY SIDOMA ON-LINE INSTRUKCJA INSTALACJI MS JAVA

Do prawidłowego działania systemu SIDOMA potrzebna jest instalacja JAVY Microsoftu. Jest to warunek konieczny, aby system transakcyjny SIDOMA został uruchomiony na danym komputerze.

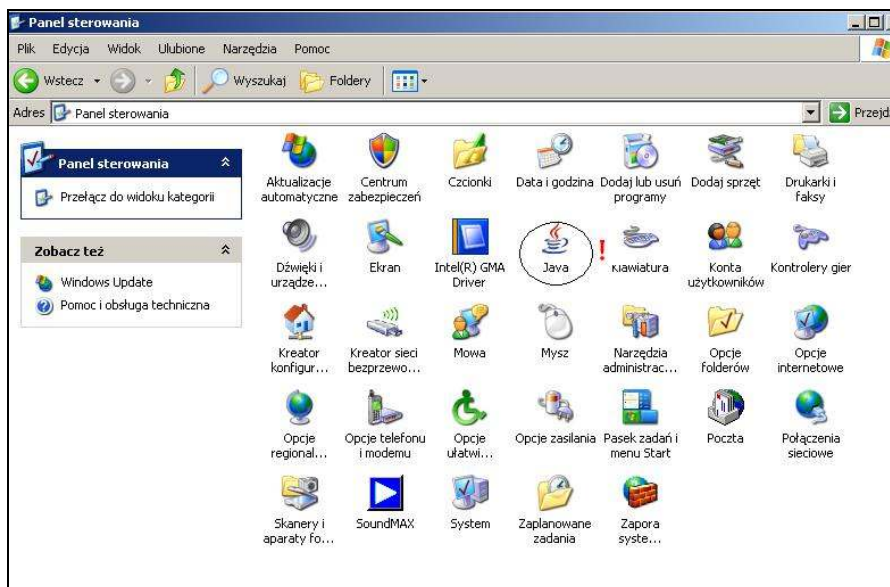
Istnieje jednakże możliwość, że po instalacji MS Java nie będzie pojawiało się nowe okno z appletem SIDOMy, i pojawi się następujący błąd:



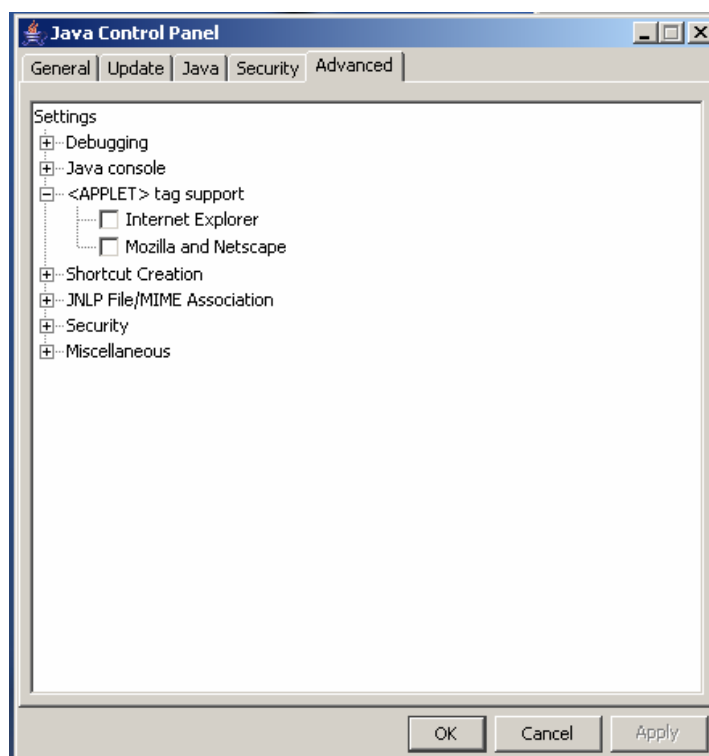
Wówczas prawdopodobnie w systemie jest zainstalowana jednocześnie JAVA firmy SUN. Można ją odinstalować, lub też odpowiednio skonfigurować, by domyślnie w przeglądarce uruchamiała się JAVA MS.

SYSTEM TRANSAKCYJNY SIDOMA ON-LINE INSTRUKCJA INSTALACJI MS JAVA

Należy zatem wejść w Panelu Sterowania do opcji Javy:



W ustawieniach Java Sun należy odnaleźć i wyłączyć domyślną współpracę z Internet Explorerem. W zależności od różnych wersji Javy, ustawienia te mogą wyglądać następująco:



SYSTEM TRANSAKCYJNY SIDOMA ON-LINE INSTRUKCJA INSTALACJI MS JAVA



Po dokonaniu wymienionych wyżej zmian, system SIDOMA powinien działać prawidłowo. W innym przypadku należy zgłosić problem techniczny pracownikowi Domu Maklerskiego IDM S.A. w celu indywidualnego rozpatrzenia problemu.